

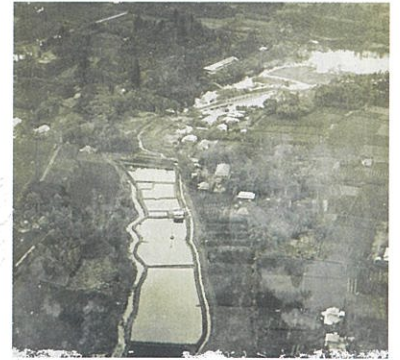
企画展 「石神井公園 一池のほとりに育まれた自然と歴史」 開催中

- 会 期: 6月18日(土)～8月14日(日)
- 会 場: 石神井公園ふるさと文化館2階 企画展示室
- 観覧料: 無料

石神井公園周辺は、現在でも区内有数の豊かな自然環境が維持されています。武蔵野三大湧水の一つである「三宝寺池」は、江戸時代には、豊かな水源地として水に関する信仰の地となるとともに、風光明媚な場所であることから江戸の文人にも知られる名所となりました。大正4(1915)年に武蔵野鉄道が開通して以後は、地元の人々は、周辺の観光地化に努めていくようになり、昭和9(1934)年に石神井池(ボート池)も誕生しました。

石神井公園周辺は、都市において良好な自然的景観を形成しており、土地利用計画、都市環境の保全を図るために風致の維持が必要な区域として、昭和5(1930)年、風致地区に指定されました。本展では、収蔵資料を中心として、石神井公園のあゆみを紹介します。

国指定天然記念物
「三宝寺池沼沢植物群落」のカキツバタ



石神井池ができる前の石神井公園周辺の航空写真
大正～昭和初期



関連イベント

展示解説会

日 時 7月14日(木)、8月7日(日) 各回10:00から30分程度 **定 員** 50名(当日先着順)

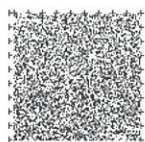
参加費 無料

会 場 石神井公園ふるさと文化館2階 企画展示室

令和3年度寄贈資料

昨年度も多くの方から当館に資料を寄贈していただきました。受領した資料は、常設展示や調査研究等に活用させていただきます。ご寄贈くださいました方々に、厚く御礼申し上げます。

寄贈者名 (敬称略・50音順)	資 料	寄贈者名 (敬称略・50音順)	資 料
朝比奈 重門	尋常小学校・国民学校卒業記念アルバム	末吉 正夫	昭和40年代以降の練馬区内や西武鉄道車両の写真
飯間 信哉	「ワニ騒動」関連写真帳	田中 開	田中小実昌資料
榎本 重恭	虎ばさみ	檀 太郎	檀一雄関係写真画像データ、檀一雄「火宅の人」最終章の口述筆記テープ(肉声の録音)、檀一雄晩年資料一式(遺品)
大村 清人	石神井公園計画地土地所有者調書、スクラップブック、西武バス株式会社優待乗車証、武蔵野三十三番観音霊場案内、町名行程運転系統早わかり東京電車案内、踏み台、人生ゲーム、版木、巖島神社改築に伴う地質調査地質標本箱、郷土練馬	豊田 勝良	文書類、大東京市章が染め抜かれた旗、団扇、温度計、竿秤
		山下 徹	とし博マスコットキャラクターぬいぐるみ、とし博マスコットキャラクター寝袋
株式会社PSC/ 大林宣彦事務所	檀一雄原作・大林宣彦監督映画「花筐」台本他一括	個人	昭和前期の子ども向け雑誌、ふるく、絵葉書類



西武新宿線
上石神井駅の写真
昭和45(1970)年



踏み台



とし博マスコット
キャラクターぬいぐるみ

特別展 「練馬といえば!大根—練馬大根いまむかし—」

- 会 期:9月17日(土)~11月6日(日)
 - 会 場:石神井公園ふるさと文化館2階 企画展示室
 - 観覧料:一般 300(200)円、高校生・大学生 200(100)円、
65~74歳の方 150円、
中学生以下と75歳以上の方 無料
- *身体障害者手帳・愛の手帳・精神障害者保健福祉手帳をお持ちの方と、
付き添いの方1名は一般150円/高校生・大学生100円
*練馬区立美術館との相互割引あり。
*()内は20名以上の団体料金



『本草図譜』(菜部巻之四十三)
文政13(1830)年~天保15(1844)年

近年、江戸・東京の伝統野菜が再評価され、各地で地域振興とともに、生産拡大への取り組みが活発化しています。練馬区では、平成元(1989)年より練馬大根の保存・育成に関する事業を実施しています。

本展では、江戸時代から全国に名をはせた、練馬区域の特産物である練馬大根を取り上げます。江戸での練馬大根の評判や、肥料である下肥の入手など、江戸・東京と練馬大根との関わりについて紹介します。また、練馬大根を加工して作られた沢庵漬や、大根などの種を扱う種子屋についても焦点を当て、さまざまな視点から練馬大根を紹介します。

関連イベント

講演会「江戸・東京の特産野菜 —種子・蔬菜・漬物の生産と展開—」

講 師 吉田 政博(板橋区教育委員会文化財係学芸員)

日 時 10月2日(日) 14:00~15:30

定 員 90名(抽選)

参加費 無料

会 場 石神井公園ふるさと文化館
1階 多目的会議室

申 込 事前申込制

講演会「先人たちのタネづくりの足跡をたどる —練馬大根とタネの物語—」

講 師 阿部 希望(宮城大学食産業学群フードマネジメント学類助教)

日 時 11月5日(土) 14:00~15:30

定 員 90名(抽選)

参加費 無料

会 場 石神井公園ふるさと文化館
1階 多目的会議室

申 込 事前申込制

*このほか、展示解説会などを開催します。詳しくは、本展チラシ、当館ホームページをご覧ください。

コラム

「江戸時代の出版物で紹介された練馬大根」

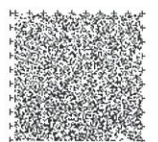
天正18(1590)年に徳川家康が江戸に入府してから、江戸の人口の急増によって、多くの食料が必要となっていました。江戸近郊農村であった現在の練馬区域では、練馬大根を中心とした野菜を生産して市場で販売し、江戸の食を支えていました。

練馬大根は江戸時代の複数の出版物で紹介されています。享保12(1727)年に出版された日本全国の名産品が紹介されている『諸国名物往来』には、武蔵国(現在の東京都、埼玉県、神奈川県の一部)の名産として練馬大根が紹介されています。江戸時代の番付(あるテーマで格付けして読者に発信するランキング情報誌のようなもの)の『くにくに名物つくし』にも日本全国の名物のうち、練馬大根が野菜としては上位にランクインしています。写真右は、天保5(1834)年~7(1836)年に出版された『江戸名所図会』(巻之四 天権之部)です。石神井を紹介する挿絵で、図左下に座る人の足元に大根が描かれており、練馬といえば大根というイメージであったことがうかがえます。



特別展では、このようにさまざまな資料から練馬大根について紐解いていきます。

(学芸員:相川 詩織)



第10回ねりま手工芸公募展 作品募集について

石神井公園ふるさと文化館を会場に、「第10回ねりま手工芸公募展」を開催します。あなたの作品を発表してみませんか。皆様からのご応募をお待ちしています。

- 応募資格：練馬区在住・在勤・在学の16歳以上のアマチュアの方
 - 応募作品：1人1点または1組 ※応募者本人のオリジナルの手工芸作品に限ります。
 - 申込締切：7月22日(金) ※応募・出展無料
 - 審査方法：練馬区手工芸作家連盟・練馬区伝統工芸会・ふるさと文化館館長による審査のうえ、展示作品を決定します。
- 作品募集についての詳細は、当館のホームページをご覧ください。



昨年の様子

催し物のご案内(8月～11月)

石神井公園ふるさと文化館展覧会

企画展「石神井公園ー池のほとりに育まれた自然と歴史ー」
6月18日(土)～8月14日(日)
特別展「練馬といえば！大根ー練馬大根いまむかしー」
9月17日(土)～11月6日(日)
※展覧会および関連イベントの詳細につきましては、
2・3ページをご覧ください。

第10回ねりま手工芸公募展

9月4日(日)～9月10日(土)10時～17時

季節展示

歳時にあわせた年中行事を再現し、季節ごとに飾りつけなどを行います。
十五夜飾り 9月3日(土)～9月10日(土) 観覧無料
十三夜飾り 10月1日(土)～10月8日(土) 観覧無料

夏休み事業

夏休みクイズラリー石神井公園ふるさと文化館を探検しよう
クイズのこたえをさがして探検しよう！全問正解で、隊員証にシールを貼ってもらおう。
開催期間 7月1日(金)～8月31日(水) 参加費：無料

その他イベント

邦楽で聴く練馬・石神井の昔ばなし
8月11日(木・祝)16時～17時
会場：旧内田家住宅 申込：事前申込制(定員30名：抽選)

東京文化財ウィーク

「小野蘭山墓誌」特別公開

10月29日(土)～11月6日(日)
会場：石神井公園ふるさと文化館2階企画展示室

石神井城跡発掘パネル展

10月29日(土)～11月6日(日)9時30分～16時
会場：都立石神井公園内石神井城跡

分室

五味康祐のオーディオで聴くレコードコンサート

9月17日(土)、10月22日(土)、11月26日(土)
A：13時30分～15時 B：15時30分～17時
対象：中学生以上 定員：各回16名(抽選)
参加費：各回300円～500円(解説員により異なる)
申込：事前申込制

絵本とあそぶ会(テーマ：夏をたのしもう)

8月13日(土)14時～14時45分
対象：幼児～小学生と保護者
読み手：練馬区立南田中図書館司書
定員：50名 参加費：無料 申込：事前申込制

※各催しの開催時期・内容は変更になることがあります。また、募集時期・申込方法については、ねりま区報や当館ホームページ等でお知らせします。

利用のご案内(令和4年7月現在)

開館時間 9時～18時(会議室の利用は、9時～21時30分) 入館無料 ※特別展は有料
休館日 月曜日(月曜日が祝休日のときは、その翌平日)、年末年始(12月29日～1月3日)、臨時休館日

	石神井公園ふるさと文化館	徒歩10分	分室
最寄駅	<ul style="list-style-type: none"> ●西武池袋線「石神井公園駅」下車 徒歩15分 ●西武新宿線「上井草駅」下車 徒歩25分 		●西武池袋線「石神井公園駅」下車 徒歩15分
バス	<ul style="list-style-type: none"> ●西武バス 「JA東京あおば」下車 徒歩5分 荻14 (石神井公園駅南口～上井草駅～荻窪駅) ●みどりバス「JA東京あおば」下車 徒歩5分 関町ルート (関町福祉園～武蔵関駅南口～上石神井駅～練馬高野台駅～順天堂練馬病院) ●西武バス「三宝寺池」下車 徒歩2分 荻15 (長久保～大泉学園駅南口～上井草駅～荻窪駅～阿佐ヶ谷駅) 		<ul style="list-style-type: none"> ●西武バス 「石神井郵便局」下車 徒歩1分 吉60 (成増町～石神井公園駅北口～上石神井駅～吉祥寺駅) ●荻15 (長久保～大泉学園駅南口～上井草駅～荻窪駅～阿佐ヶ谷駅)



石神井公園ふるさと文化館ニュース Vol.44

令和4(2022)年7月1日発行

編集・発行 練馬区立石神井公園ふるさと文化館(公益財団法人練馬区文化振興協会)
ホームページ <https://www.neribun.or.jp/furusato.html>
石神井公園ふるさと文化館 住所 〒177-0041 東京都練馬区石神井町5-12-16
石神井公園ふるさと文化館分室 住所 〒177-0045 東京都練馬区石神井台1-33-44

TEL:03-3996-4060 FAX:03-3996-4061