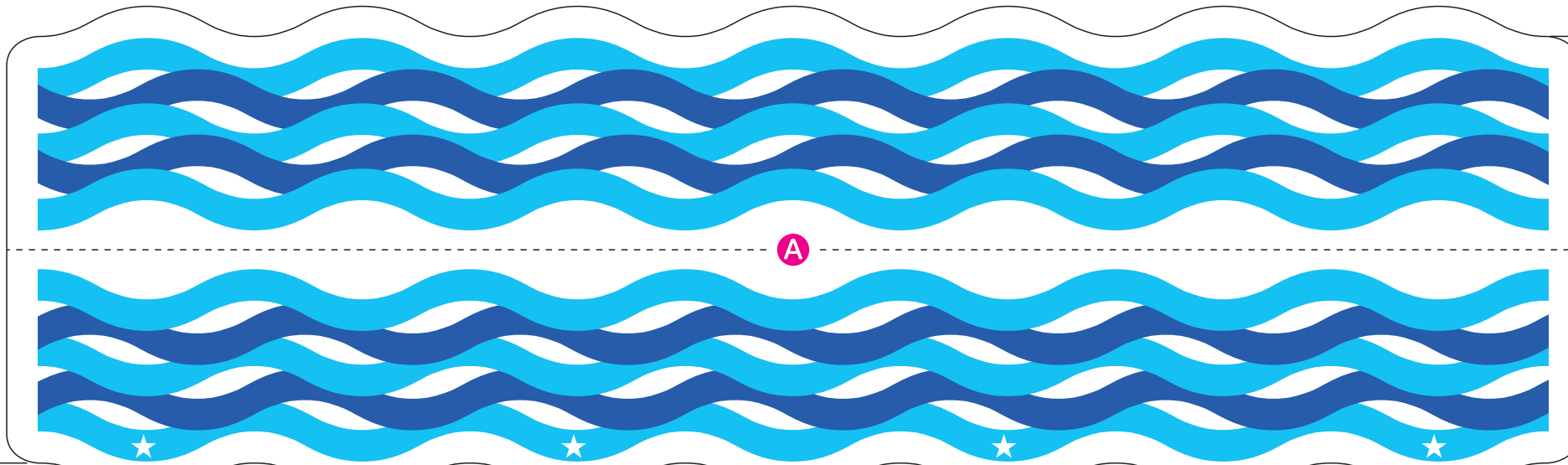


うみ
海のモビールをつくらう

なつ うみ
夏の海をイメージしたモビールです。イルカたちが、波の下をゆらゆら泳ぎます。



この線で
きりとる

「よこぼう」

この線で
きりとる

この線で
きりとる

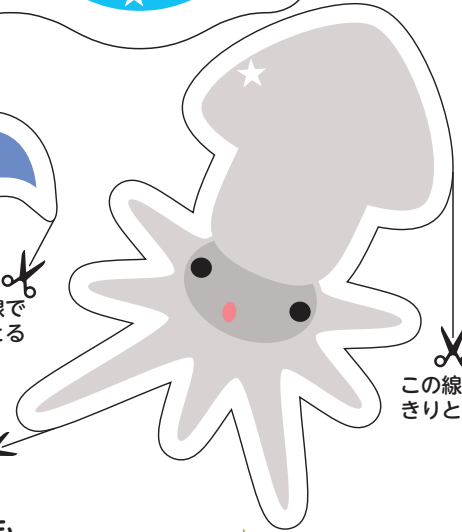
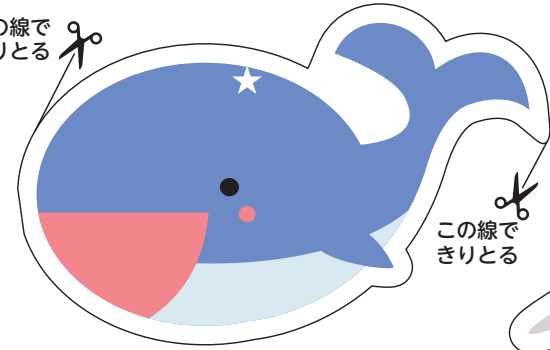
この線で
きりとる

この線で
きりとる

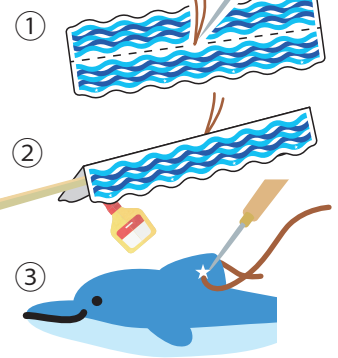
この線で
きりとる

この線で
きりとる

この線で
きりとる



この線で
きりとる



つくりかた

用意するもの：ハサミ、のりかボンド、わりばし(たけひご)、細いひも
※あつめの紙で印刷するか、あつ紙にはりつけて作ってください

- ① きりとったら、「よこぼう」の真ん中のAにあなをあけ、ひもをつけます
- ② 「よこぼう」を2つにおり、わりばしなどをはさんで、のりづけします
- ③ 「★」にあなをあけ、細いひもなどで、人魚やいるかをつるします

できあがり

