

もん き つく しゃくじ い こう えん 紋切りで作る 石神井公園の いきものカード

もん き え ど じ だ い き が み
紋切りあそびは、江戸時代にはじまった切り紙（ペーパークラフト）です。

しゃく じ い こう えん もん き つく
石神井公園のいきものを紋切りで作りましょう。

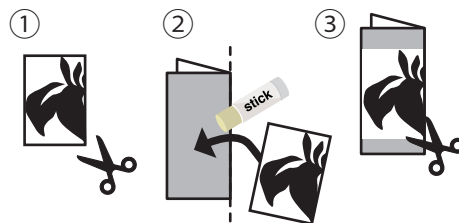
かみ え かたち き す いろ かみ
かた紙の絵の形で切って、好きな色の紙にはると、カードのできあがりです。

よう い がみ
用意するもの：いろ紙など、ハサミ、スティックのり

※A4サイズの紙にプリントしてください

●「1つおり」でできる形

- ① 下の「かた紙」をハサミマークにそって四角く切ります
- ② いろ紙をまんなかでおって、かた紙を軽くはりつけます
- ③ かた紙の絵にそって、いろ紙を切ります
- ④ かた紙をはがして、ひろげると完成



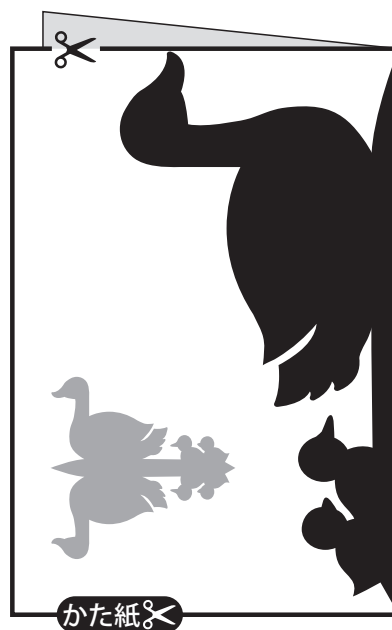
かきつばた (1つおり)



ちょう (1つおり)

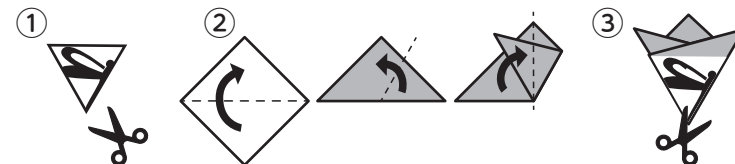


かるがも (1つおり)



●「3つおり」でできる形

- ① 下の「かた紙」をハサミマークにそって三角に切ります
- ② いろ紙を三角におって、かた紙を軽くはりつけます
- ③ かた紙の絵にそって、いろ紙を切ります
- ④ かた紙をはがして、ひろげると完成



とんぼ (3つおり)

