

# やま 山のモビールをつくろう

もり いけ やま  
森や池をイメージした山のモビールです。  
とんぼや鳥が、ひらひらとびます。

この線で  
きりとる

よこぼう

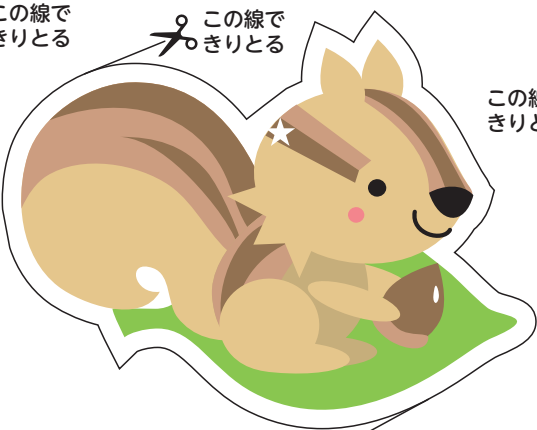


できあがり

この線で  
きりとる

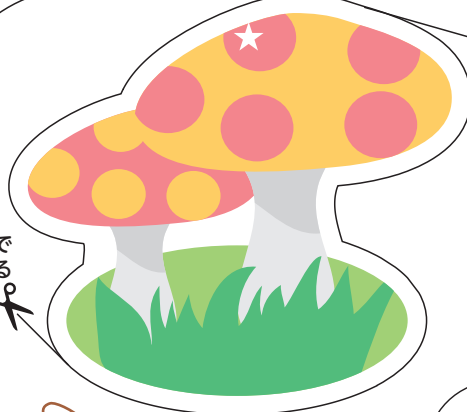
この線で  
きりとる

この線で  
きりとる



この線で  
きりとる

この線で  
きりとる

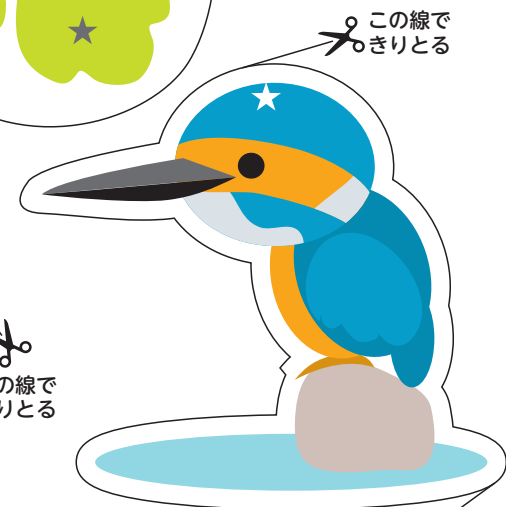


この線で  
きりとる

この線で  
きりとる



この線で  
きりとる



この線で  
きりとる

## つくりかた

用意するもの：ハサミ、のりかボンド、わりばし(たけひご)、細いひも  
※あつめの紙で印刷するか、あつ紙にはりつけて作ってください

- 1 きりと思ったら、「よこぼう」の真ん中のAにあなをあけ、ひもをつけます
- 2 「よこぼう」を2つにおり、わりばしなどをはさんで、のりづけします
- 3 「★」にあなをあけ、細いひもなどで、とんぼや鳥をつります

