

特別展



江戸 漫画 つし

ふれも ふれも

江戸時代の
漫画って
どんなかな？



令和2年
1/25 土
~ **3/15** 日

開館時間：9時～18時

休館日：月曜日（ただし2月24日(月・休)は開館、翌25日(火)は休館）

会場：練馬区立石神井公園ふるさと文化館
2階企画展示室

練馬区立 石神井公園
ふるさと文化館
NERIMA SHAKUJIIKOEN FURUSATO MUSEUM

(指定管理者：公益財団法人練馬区文化振興協会)
〒177-0041 東京都練馬区石神井町5-12-16 TEL:03-3996-4060

左上から反時計回りに 悟術迷所独案内 慶應義塾図書館蔵 / 踊独稽古 明治大学図書館蔵
江戸名所道戯尽三 浅草反雨の奇怪 東京都江戸東京博物館蔵 / 児雷也豪傑譚 国文学研究資料館蔵
画本早引 明治大学図書館蔵 / 江戸名所道戯尽二 両国の夕立 東京都江戸東京博物館蔵 / 腹筋逢夢石 専修大学図書館蔵

特別展

ふれあい江戸漫画づれ

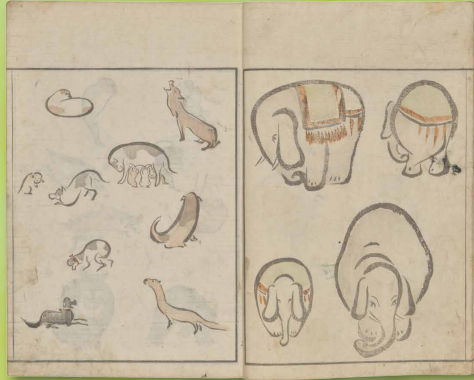
おかしさ満載、時に奇想天外。江戸時代の漫画ともいふべき戯画の数々を紹介します。

江戸庶民が楽しんだ滑稽本、黄表紙、読みほん、読本、錦絵には、洒落と機知に富んだ、こんなにも面白い世界がありました。

資料保存のため、会期中一部資料の展示替があります。



いっぴつがふ 一筆画譜 文政6(1823)年 葛飾北斎(画) 当館 蔵



ちょうしょうりくがしき 鳥獣略画式 寛政9(1797)年 欽形薫斎(画) 国文学研究資料館 蔵



十二支見立職人づくし 江戸時代後期 歌川国芳(画) 東京都江戸東京博物館 蔵



おんなあつらえそのめちようじゆごもん 御詠染長寿小紋 享和2(1802)年 山東京伝(作)喜多川歌麿(画) 明治大学図書館 蔵



ちんせつうきよかしき 椿説弓張月 文化4(1807)~8(1811)年 曲亭馬琴(作)葛飾北斎(画) 専修大学図書館 蔵

観覧料

一般300(200)円、高校生・大学生200(100)円、65~74歳の方150円、中学生以下と75歳以上の方は無料

※()内は20名以上の団体料金 ※身体障害者手帳・愛の手帳・精神障害者保健福祉手帳をお持ちの方、付き添いの方1名は一般150円/高校生・大学生100円 ※一般以外の方(無料、割引対象者)は年齢等の確認できるものをお持ちください。



関連事業

講演会 1

事前申込制

「可笑しかったり面白かったりー江戸漫画本アラカルト」

講師：湯本 豪一(漫画史研究家) 定員：90名(抽選)
日時：2月11日(火・祝)14時~15時30分 申込：往復ハガキまたは
会場：当館 多目的会議室 電子メールによる事前申込
参加費：無料 申込締切1月21日(火)必着

講演会 2

事前申込制

「江戸の書物の世界ー馬琴と北斎」

講師：坂板 則子(専修大学教授) 定員：90名(抽選)
日時：2月23日(日・祝)14時~15時30分 申込：往復ハガキまたは
会場：当館 多目的会議室 電子メールによる事前申込
参加費：無料 申込締切2月6日(木)必着

申込方法(講演会1と2共通)

①講演会名 ②氏名(ふりがな、2名まで) ③住所 ④電話番号 を記入の上、下記へお送りください。
郵送の場合：〒177-0041 東京都練馬区石神井町5-12-16 石神井公園ふるさと文化館 電子メールの場合：event-furusato@neribun.or.jp

展示解説会

事前申込不要

日時：2月2日(日)、2月19日(水)、3月8日(日)
各回14時~30分程度
会場：当館 企画展示室
申込：不要
※直接展示会場にお越しください。
当日の観覧券が必要です。

ふれあい土曜事業

当日先着順受付

「江戸のイラストでキーホルダーを作ろう」

日時：2月15日(土)①13時~②14時~
会場：当館 会議室 2
参加費：100円
定員：各回20名 ①の定員を超えた場合は
②の整理券を配ります。



連携企画

「無声映画上映会」

11月12日販売開始

日時：2月16日(日)14時開演
会場：大泉学園ゆめりあホール 料金：全席指定2,000円
作品：なまくら刀、豪傑児雷也、御詠治郎吉格子
出演：片岡一郎(活動写真弁士)ほか
問合せ：練馬文化センター 03-3948-9000

交通案内

- 西武池袋線「石神井公園駅」下車徒歩15分 ●西武新宿線「上井草駅」下車徒歩25分
 - 西武バス「JA東京あおば」下車徒歩5分(荻14 石神井公園駅南口~JA東京あおば~上井草駅~荻窪駅)
 - みどりバス「JA東京あおば」下車徒歩5分(関町ルート 関町福祉園~武蔵関駅南口~上石神井駅~JA東京あおば~練馬高野台駅~順天堂練馬病院)
 - 西武バス「三宝寺池」下車徒歩2分(荻15 長久保~大泉学園駅南口~三宝寺池~上井草駅~荻窪駅~阿佐ヶ谷駅)
- ※一般利用用駐車場はありませんので、周辺の有料駐車場をご利用ください。

友の会 会員募集!

展覧会ご招待 [同伴者1名OK] 年会費 2,500円



練馬区立 石神井公園

ふるさと文化館

NERIMA SHAKUJI KOEN FURUSATO MUSEUM

〒177-0041 東京都練馬区石神井町5-12-16 TEL:03-3996-4060
https://www.neribun.or.jp/furusato.html

同時開催 練馬区立美術館

「生誕140年記念 背く画家 津田青楓とあゆむ 明治・大正・昭和」

会期：令和2年2月21日(金)~4月12日(日)
会場：練馬区立美術館(東京都練馬区員井1-36-16)
問合せ：03-3577-1821

※本展と上記展覧会にて相互割引を行います。会期中、それぞれの展覧会の半券を各館窓口でご提示いただくと、各種料金から100円引きでご覧いただけます。(1枚につき1名様有効)