

特別展

江戸の知恵と医術
やまい

病退散



魔除!?



薬?



医学?



令和元年

会期 9月14日(土) ~ 11月4日(月休)

会場 練馬区立石神井公園ふるさと文化館2階企画展示室

開館時間 9時 ~ 18時

休館日 月曜日 (ただし9月16日(祝)、9月23日(祝)、10月14日(祝)、11月4日(祝)は開館)

観覧料 一般300(200)円、高校生・大学生200(100)円、65歳以上74歳の方150円、中学生以下と75歳以上の方は無料

※本館常設展示の「精神障害者保健福祉手帳」をお持ちの方と、付添いの方は、一般150円/高校生・大学生100円、65歳以上の方は無料。詳細は本館までお問い合わせください。

主催



練馬区立 石神井公園

ふるさと文化館

NERIMA SHAKUJI KOEN FURUSATO MUSEUM

(指定管理者:公益財団法人練馬区文化振興協会)

〒177-0041 東京都練馬区石神井町5-12-16 TEL:03-3996-4060

上左: えきいよけ(部分) 順天堂大学・日本医学教育歴史館 蔵
上中: 近世商賈曲狂歌(部分) 国立国会図書館 蔵
上右: ターヘルアナムミア オランダ語版
慶應義塾大学信濃町メディアセンター(北里記念医学図書館) 蔵
下: 房事養生鑑(部分) たばこと塩の博物館 蔵

特別展

病やまい 退散

-江戸の知恵と医術-

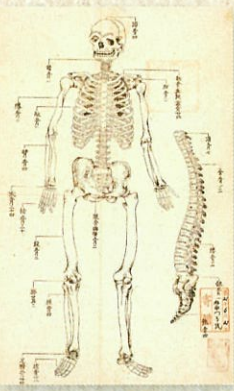


聴診器 国立科学博物館蔵

江戸時代の人々の健康への願い・探求が、現代を生きる私たちのヒントになる。

医学が進歩し、多くの病が治療できるようになった現在においても、人々は健康の尊さを再認識し、健康に生きるために模索しています。体にいい食生活を取り上げたテレビ番組や雑誌の特集が頻りに話題にもなっています。その大元をたどると、中国から伝わった漢方の知識や江戸時代より人々に受け継がれてきた生活の知恵や工夫に行きつくことが多くあります。

本展では、約200点の資料を展示します。華岡青洲が行った乳がん手術の症例図「南紀青洲先生治療乳岩奇核之図」や、江戸時代において、写実的にも内容的にも最も優れていると評価される解剖図「解剖存真図」などから、医術の発展を追います。また、貝原益軒『養生訓』などの養生書や、天然痘の病児への見舞品として作られた「疱瘡絵(ほうそうえ)」などから、当時の人々の養生の考え方や病への対処について紹介します。



左から 経絡人形 江戸時代 北里大学東洋医学総合研究所蔵

解体約図 安永2(1773)年

慶應義塾大学信濃町メディアセンター(北里記念医学図書館)蔵

世の中万病りやうち所 順天堂大学・日本医学教育歴史館蔵

はしかの毒合戦 文久2(1862)年 東京都江戸東京博物館蔵

イベント

某ノ1 講演会 江戸の知恵に学ぶ食養生 一薬膳から見た食生活と健康一

講師：武 鈴子(東京薬膳研究所代表・食養生家)
日時：10月14日(月・祝) 14時～15時30分
会場：石神井公園ふるさと文化館 多目的会議室
定員：90名 参加費：無料
申込：9月1日(日)より電話(03-3996-4060)受付(先着順)

某ノ2 講演会 漢方医学のルーツと大切な考え方

講師：小菅戸 洋(北里大学客員教授)
日時：10月27日(日) 14時～15時30分
会場：石神井公園ふるさと文化館 多目的会議室
定員：90名 参加費：無料
申込：9月1日(日)より電話(03-3996-4060)受付(先着順)

某ノ3 講演会 病とむきあう江戸時代 一幕府・藩・庶民と医薬の関わりについて一

講師：岩下 哲典(東洋大学文学部史学科長・教授)
日時：11月3日(日・祝) 14時～16時
会場：石神井公園ふるさと文化館 多目的会議室
定員：90名 参加費：無料
申込：10月1日(火)より電話(03-3996-4060)受付(先着順)

某ノ4 ふれあい土曜事業 香りの薬をつくろう

江戸時代の人々の食生活や暮らしについて考えるとともに、薬包紙に包んだ香りの薬を作ります。

日時：10月5日(土)
①13時～②14時～
会場：石神井公園ふるさと文化館 多目的会議室
定員：各回15名
参加費：100円
申込：不要(当日先着順)



某ノ5 展示解説会

学芸員が展示の見どころを解説します。

日時：9月29日(日)、10月23日(水)、
11月4日(月・休)
各回14時から45分程度
会場：石神井公園ふるさと文化館 企画展示室内
定員：なし
参加費：当日の観覧券が必要
申込：不要



五臓六腑図 国立科学博物館蔵

交通案内 ●西武池袋線「石神井公園駅」下車徒歩15分 ●西武新宿線「上井草駅」下車徒歩25分

- 西武バス「JA東京あおば」下車徒歩5分(荻14 石神井公園駅南口～JA東京あおば～上井草駅～荻窪駅)
- みどりバス「JA東京あおば」下車徒歩5分(関町ルート 関町福祉園～武蔵関駅南口～上石神井駅～JA東京あおば～練馬高野台駅～順天堂練馬病院)
- 西武バス「三宝寺池」下車徒歩2分(荻15 長久保～大泉学園駅南口～三宝寺池～上井草駅～荻窪駅～阿佐ヶ谷駅)

※一般利用者用駐車場はありませんので、周辺の有料駐車場をご利用ください。

練馬区立 石神井公園
ふるさと文化館
NERIMA SHAKUJIKOEN FURUSATO MUSEUM

〒177-0041 東京都練馬区石神井町5-12-16 TEL:03-3996-4060

同時開催 練馬区立美術館 エドワード・ゴッリーの優雅な秘密

西武池袋線「中村橋」駅下車徒歩3分

Tel:03-3577-1821

令和元年9月29日(日)～11月24日(日)

※本展と上記展覧会にて相互割引を行います。会期中、それぞれの展覧会の半券を各館窓口で提示したくくと、各種料金から100円引きでご覧いただけます。(1枚につき1名様有効)

友の会
会員募集!

展覧会ご招待

[同伴者1名OK]

年会費 2,500円

